

JAUNE
Savoir-faire physique

ROUGE
Vie active

ORANGE
Compétition pour la vie

BLUE
Excellence

S'amuser grâce au sport



Âge approximatif
G 6-9 | **F** 6-8

Bases techniques



Âge approximatif
G 9-12 | **F** 8-11

Précoce Avancer
Bases compétitives



Âge approximatif
G 12-14 | **G** 14-16
F 11-13 | **F** 13-15

PARTICIPATION AU SPORT LA VIE DURANT
Compétition pour la vie (début à n'importe quel âge, environ ~13+)
Vie active (début à n'importe quel âge, environ ~15+)



Âge approximatif
G 16-19~ | **F** 15-18~

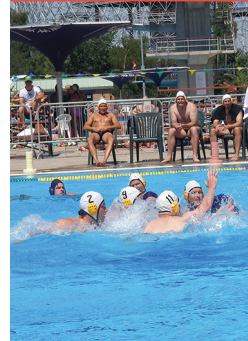


Âge approximatif
H 19-25~ | **F** 18-23~



Âge approximatif
H 25+ | **F** 23+

Compétition pour la vie/ Vie active



Début à n'importe quel âge

COMPÉTITIONS

Développement à long terme de l'athlète

J'adore le water polo participation mixte

Compétitions et festivals régionaux saisonniers : filles et garçons séparés de préférence

Club régional ou provincial de water polo non mixte

Ligue nationale; Programmes nationaux ou provinciaux

Championnats canadiens des clubs; Programmes d'équipes nationales par groupe d'âge

Ligue canadienne semi-pro; ligues professionnelles européennes; Programmes universitaires; équipe nationale jeunesse/junior

Équipe nationale senior; Championnats mondiaux et Jeux Olympiques

Compétition (non mixte) : Club; Université; Maîtres

Vie active (mixte ou non) : Club, École secondaire, Maîtres

ENTRAÎNEURS

Programme national de certification des entraîneurs

Entraîneur JAWP

Entraîneur de club communautaire

Entraîneur compétitif

Entraîneur compétitif avancé

Entraîneur professionnel

Compétition - Développement; Diplôme de l'INFE

Compétition - Haute performance; Diplôme de l'INFE

Entraîneur de compétition

Implication continue : sports communautaires

OFFICIELS

OTCP PFCO CANADA

s/o

Arbitre régional

Arbitre régional

Arbitre provincial

Arbitre provincial, national ou de l'UANA

Arbitre national, de l'UANA ou de la FINA

Arbitre de la FINA

Arbitre provincial

Arbitre régional